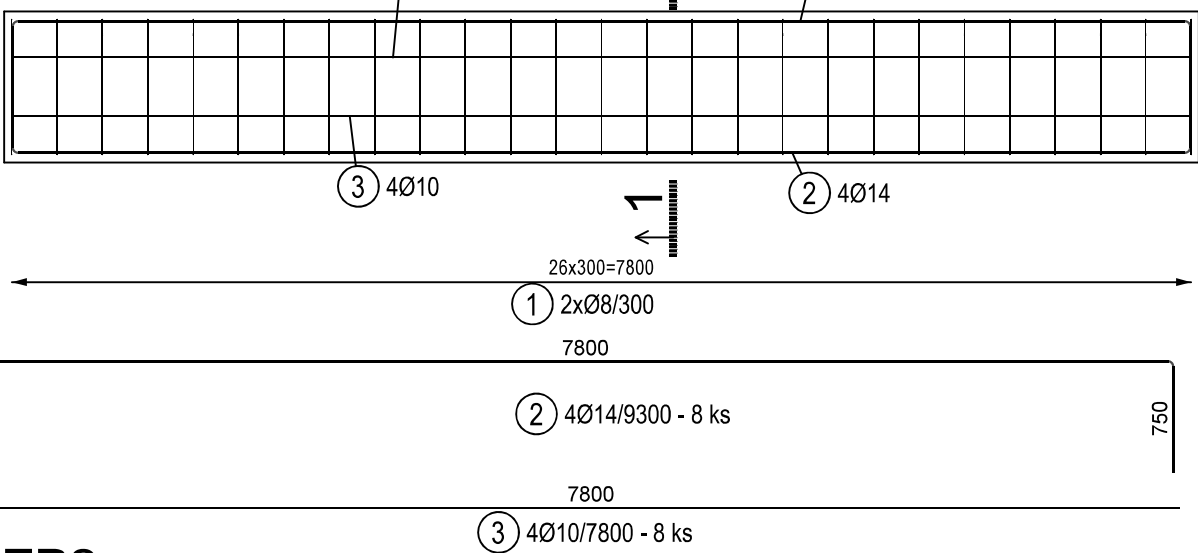


ZP1

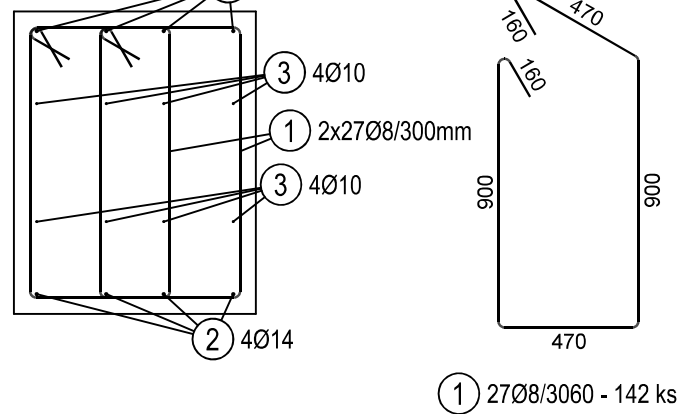
M 1:50

POČET [ks]= 1



REZ 1 - 1

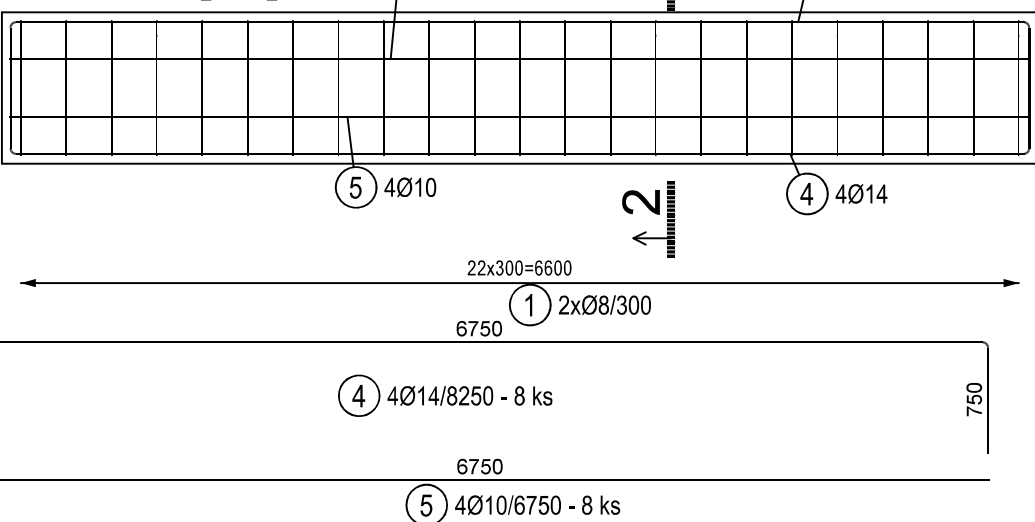
M 1:25



ZP2

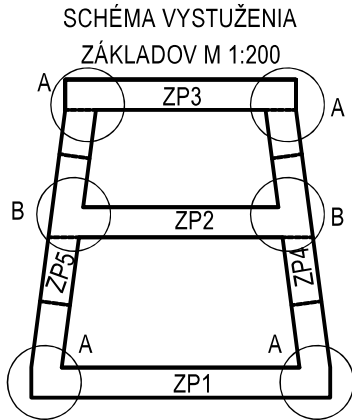
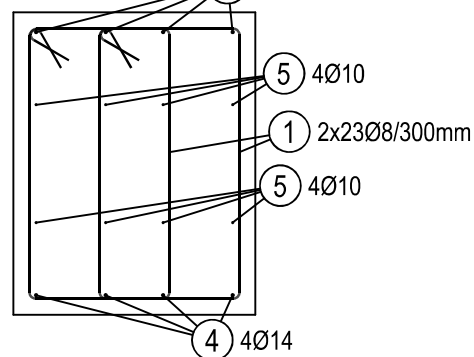
M 1:50

POČET [ks]= 1



REZ 2 - 2

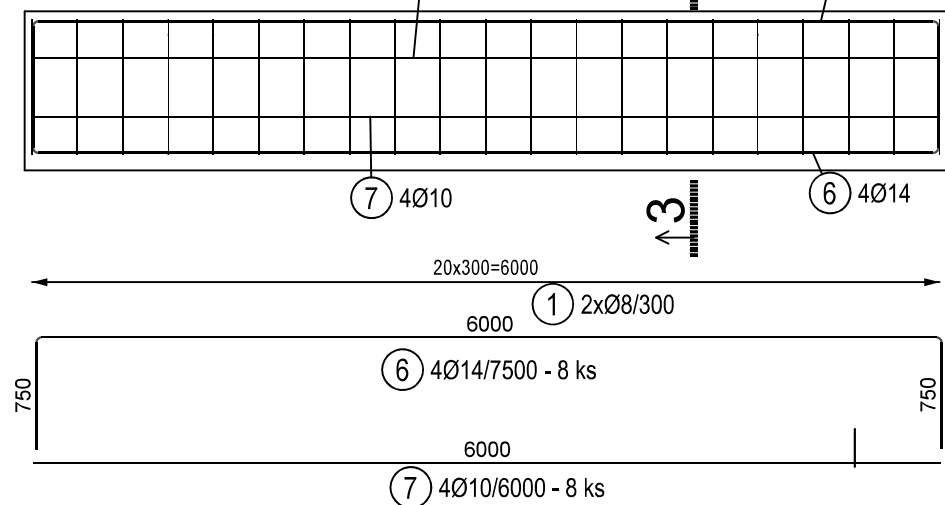
M 1:25



ZP3

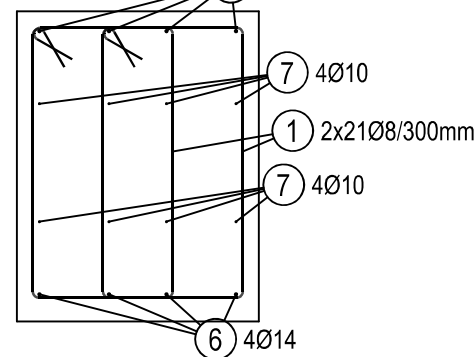
M 1:50

POČET [ks]= 1



REZ 3 - 3

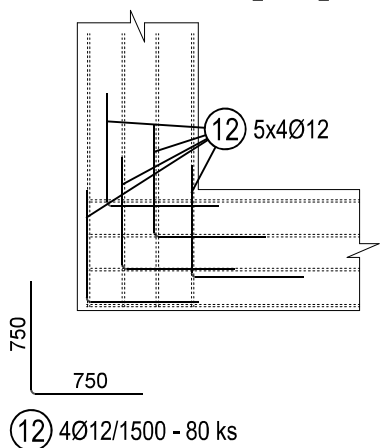
M 1:25



DETAIL A

M 1:50

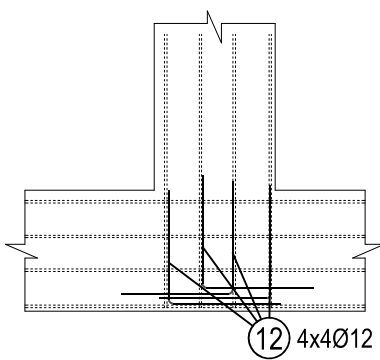
POČET [ks]= 4



DETAIL B

M 1:50

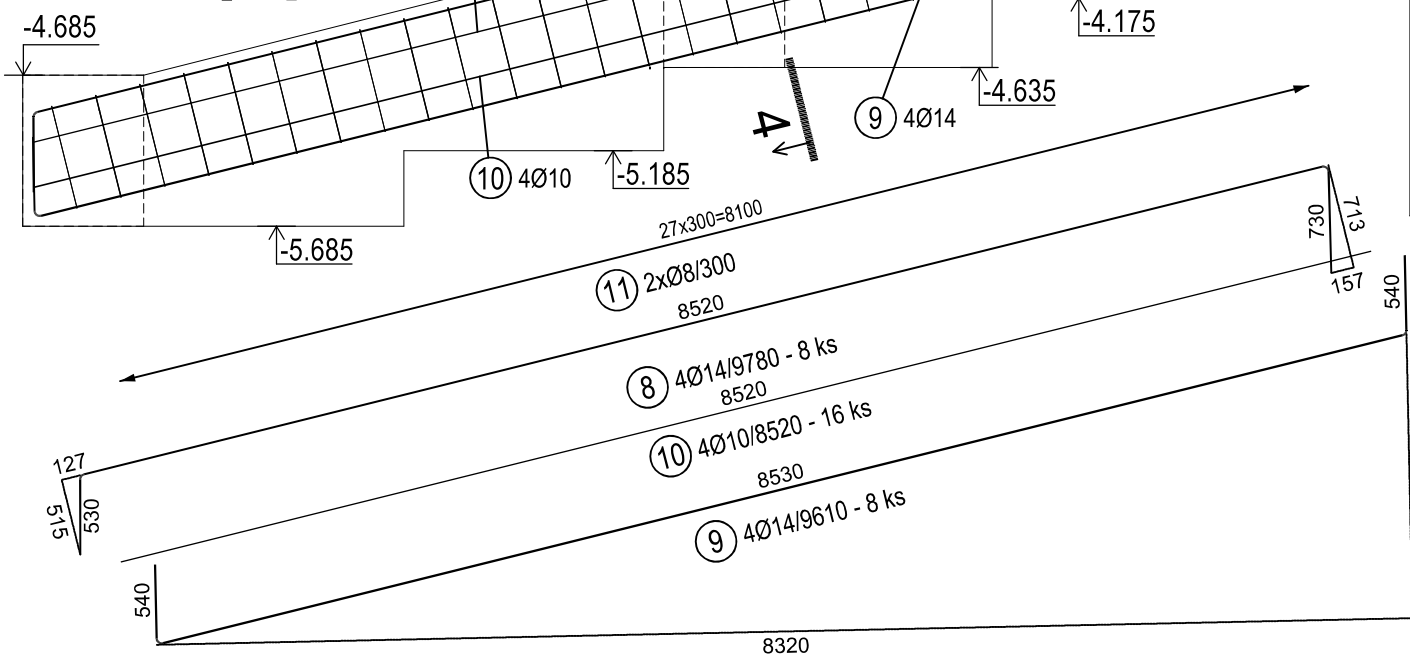
POČET [ks]= 2



ZP4, ZP5

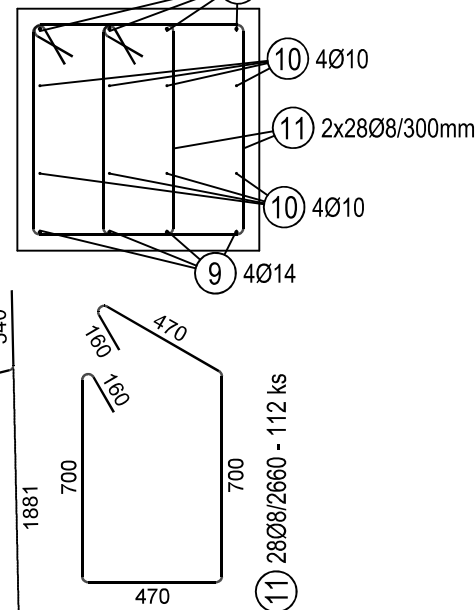
M 1:50

POČET [ks]= 2



REZ 4 - 4

M 1:25



Obsah: ZP1,ZP2,ZP3,ZP4,ZP5,DET A,DET B

TABULKA VÝZTUŽE

Č. pol.	D [mm]	Dĺžka [m]	Počet ks.	Dĺžka B500B			
				8	10	12	14
1	8	3.060	142	434.520			
2	14	9.300	8				74.400
3	10	7.800	8		62.400		
4	14	8.250	8				66.000
5	10	6.750	8		54.000		
6	14	7.500	8				60.000
7	10	6.000	8		48.000		
8	14	9.780	8				78.240
9	14	9.610	8				76.880
10	10	8.520	16		136.320		
11	8	2.660	112	297.920			
12	12	1.500	112			168.000	
Celková dĺžka				732.440	300.720	168.000	355.520
Špecifická hmotnosť				0.395	0.617	0.888	1.208
Hmotnosť [kg]				289.314	185.544	149.184	429.468
Hmotnosť celkom [kg]				1053.510			

POZNÁMKY:

- AKÉKOLVEK ZMENY ALEBO ZÁSAHY DO NOSNEJ KONŠTRUKCIE JE POTREBNÉ KONZULTOVAŤ S PROJEKTANTOM STATIKY.

-POČAS REALIZÁCIE JE POTREBNÉ ZABEZPEČIŤ NOSNÚ KONŠTRUKCIU VOČÍ POVETERNOSTNÝM VPLYVOM.

-REALIZÁCIA MUSÍ BYŤ VYKONANÁ V SÚLADE SO VŠETKÝMI TECHNOLOGICKÝMI PREDPISMI, PLATNÝMI NORMAMI, BEZPEČNOSTNÝMI SMERNICAMI, PREDPISMI A VYHLÁSKAMI VYPLYVAJÚCIMI Z PROJEKTU.

-POZDLŽNA VÝSTUŽ KÓTOVANÁ NA VONKAJŠOM POVRCHU

-VŠETKY ROZMERY PREMERAŤ. V PRÍPADE NESÚLAHU PROJEKTU A SKUTOČNÉHO STAVU KONTAKTOVAŤ PROJEKTANTA STATIKY

-DO DEBNENIA OSADIŤ PRED BETONÁŽOU VŠETKY PRVKY POTREBNÉ PRE TECHNOLOGICKÉ ZARIADENIE BUDOVY (VIĎ. PROJEKTOVÁ DOKUMENTÁCIA PROFESÍ)

-V REZOCH NIE JE ZNÁZORNENÁ VÝSTUŽ DOSKY A VENCOV, ALEBO JE ZNÁZORNENÁ IBA SCHÉMATICKY, VÝSTUŽ ULOŽIŤ PODLA PRISLÚCHAJÚCICH VÝKRESOV VÝSTUŽE

-PRED ZAČATÍM PRÁČ JE DODÁVATEĽ POVINNÝ SKONTROLOVAŤ VŠETKY ÚDAJE NA TOMTO VÝKRESE. V PRÍPADE AKÝCHKOLVEK NEZROVNALOSTÍ MUSÍ NEODKLADNE TIETO OZNÁMIŤ AUTOROVI, ALEBO ZODPOVEDNÉMU STAVEBNÉMU DOZORU A RIADIŤ SA ICH POKYNNI. INFORMÁCIE NA TOMTO VÝKRESE SLUŽIA K OBJASNENIU PROJEKTOVÉHO RIEŠENIA. SPÔSOB POUŽITEJ VÝROBNEJ TECHNOLOGIE, DIELENSKÉ VÝKRESY A POSTUP STAVBY SÚ ZODPOVEDNOSŤOU DODÁVATEĽA. POČAS PRÁČ JE DODÁVATEĽ POVINNÝ ZABEZPEČIŤ NÁLEŽITOSTI, VYPLYVAJUCE Z PODMIENOK PROJEKTOVEJ DOKUMENTÁCIE.

-VECI NEOBSIAHNUTÉ V PROJEKTE BUDÚ VYRIEŠENÉ POČAS REALIZÁCIE.

-AKO PLNIVO DO BETÓNU MOŽE BYŤ POUŽITÉ LEN HUTNÉ KAMENIVO (andezit, čadič, diabas, diorit, vysokopecná stroska)

-PODSTOJKOVANIE SA ODSTRÁNI MIN. 28 DNÍ OD BETONÁŽE

-ZMENY PROJEKTU MUSIA BYŤ ODSÚHLASENÉ HLAVNÝM INŽINIEROM PROJEKTU A AUTOROM PROJEKTU

-ROZMERY KONTROLOVAŤ PODĽA ČASTI AA. V PRÍPADE NESÚLAHU UPOVEDOMIŤ PROJEKTANTA

ZÁKLADY: BETÓN STN EN 206-1 - C 25/30 - XC2, (SK)- CI 0.4-Dmax 22mm-S3

VIAZANÁ VÝSTUŽ - B500B,

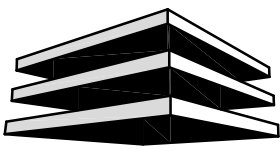
KRYTIE VÝSTUŽE: ZÁKLADY - 50mm

TABULKA REVÍZIÍ:

DÁTUM REVÍZIE	KONTROLOVAL	STRUČNÝ POPIS

±0,000 = vid. AA (VÝŠKOVÝ SYSTÉM Bpv)

CREATED IN CADKON+RC

PROJEKT PRE STAVEBNÉ POVOLENIE		LERAC Projekt s.r.o.	
NÁZOV:	CENTRUM BIODIVERZITY DOMAŠA		
OBJEKT:	SO 01 - POZOROVACIA VEŽA		
MIESTO:	k.ú. Kvakovce, okres Vranou nad Topľou, parc.č. 1747/10		
STAVEBNÍK:	MediaRik o.z., Lipová 1066/23, 900 23 Viničné		

AUTOR PROJEKTU: Ing. Peter Strapko, Ing. Ladislav Balog ByvaPro s.r.o.		STUPEŇ: PSP	REVÍZIA ČÍSLO: 00
ZODP. PROJEKTANT: Ing. Radoslav Cífra		FORMÁT: 420x540	
VYPRACOVAL: Ing. Radoslav Cífra		DÁTUM: 11 - 2022	
SPRACOVATEĽ: LERAC Projekt s.r.o., Trnavská cesta 27/B, 831 04 Bratislava		INTERNE ČÍSLO: 221104	
ČASŤ PROJEKTU: STATIKA		MIERY: (KOTOVANÉ V mm) M 1:50	ČÍSLO VÝKRESU: ST03
VÝKRES: VÝKRES VÝSTUŽE ZÁKLADOV			

Dokumentácia spoločnosti LERAC Projekt s.r.o. je chránená v zmysle autorského zákona č185 / 2015 Z.z